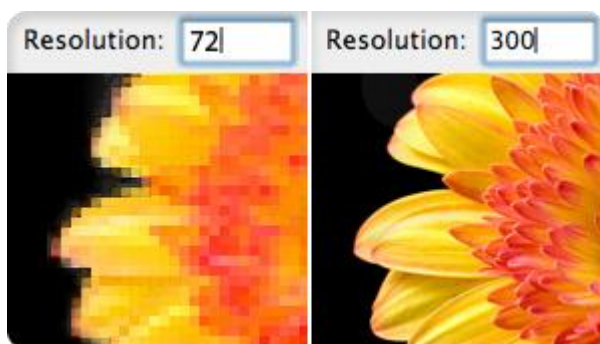


Es muy importante que los archivos que se envíen para imprimir estén correctos para evitar todo error en el impreso acabado y/o demoras en el proceso de impresión.



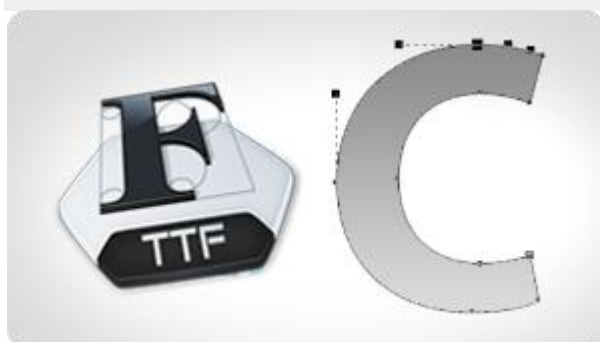
Siempre que sea posible envía tus trabajos en formato PDF incrustando las fuentes utilizadas. (como hacer un pdf para impresión) no obstante aceptamos archivos fh, ai, eps, cdr, tiff, jpg, psd,.



Utilizar las imágenes en origen con alta resolución (300 dpi). Un error frecuente es aumentar la resolución de una imagen para conseguir 300 dpi. La impresión de un documento con menor resolución pueden dar como resultado imágenes y textos pixelados.

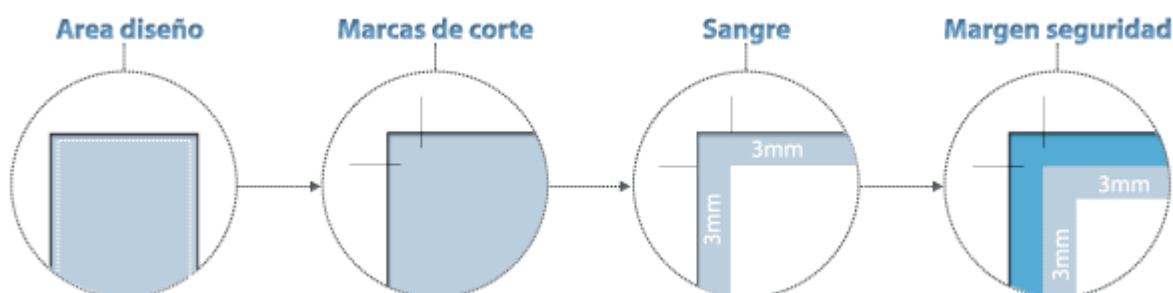


Los documentos a imprimir deben generarse en formato de color CMYK (cian, magenta, amarillo, negro). Los documentos creados en formato de color RGB (rojo, verde, azul) deben ser convertirlos a CMYK antes de imprimir, esto puede dar lugar a diferencias notables de color entre la visualización en pantalla y el resultado impreso.



Si el archivo a imprimir es vectorial (creado en programas como Illustrator, Freehand, etc.), se

deben trazar los textos para evitar la sustitución de ninguna fuente a la hora de imprimir. ¿Cómo trazar las fuentes?



Para cualquier tipo de arte final, tanto si es un PDF, como otro tipo de archivo se debe tener en cuenta estos **requisitos básicos**:



O **Área de diseño** siempre ha de ser mayor que el tamaño final del trabajo para poder incluir la **sangre** y las **marcas de corte**. El archivo debe superar al tamaño del archivo en al menos 2 cm. por cada lado.

[Ver Ejemplo](#)



O **líneas de corte**. Indican los márgenes por donde el documento ha de ser cortado para que el producto final quede a las dimensiones deseadas. Están dispuestas en cada esquina del documento.

[Ver Ejemplo](#)



Si el documento contiene imágenes o fondos que llegan hasta el borde, estas deben ser ampliadas para que superen la línea de corte del documento en 3 mm.

[Ver Ejemplo](#)



No hay que poner textos ni imágenes muy próximas a los cortes del trabajo confundiéndolo con la sangre. Recomendamos dejar 3mm. desde el corte.

[Ver Ejemplo](#)

En Lexaprint te damos la posibilidad de basarte en **nuestras plantillas** para tu diseño. Las tienes listas para que comiences a trabajar **en diferentes formatos** y por tipo de trabajo. Puedes **descargarlas gratuitamente**.